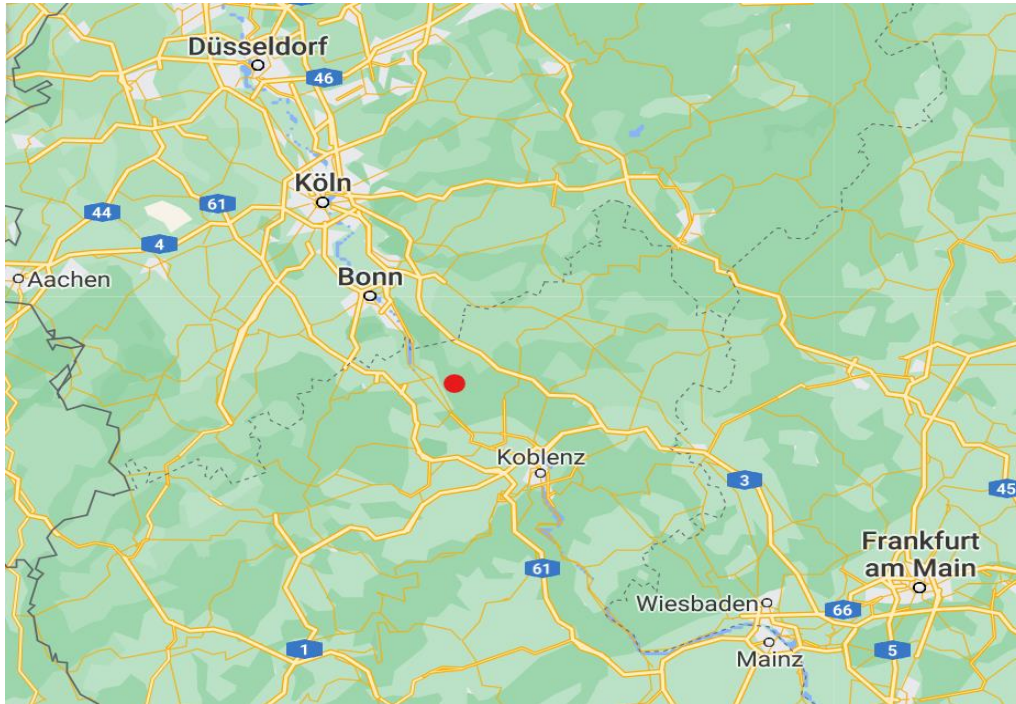
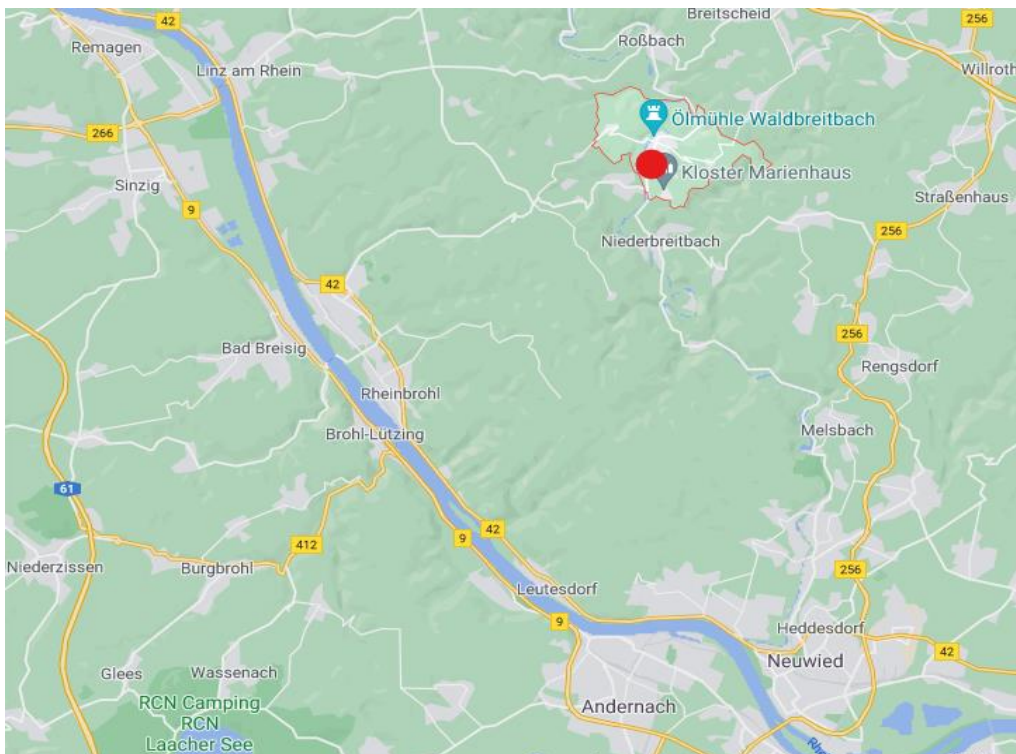


Informationen zur Praxis-Übernahme

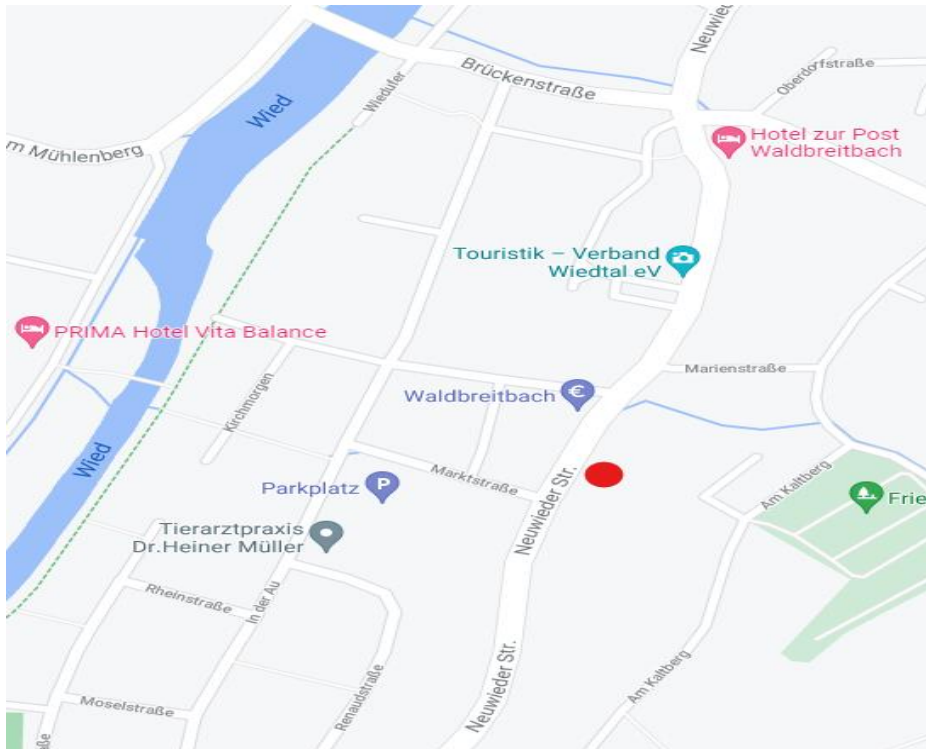
Makrolage Rheinland-Pfalz
Im Zentrum der Ballungsgebiete Köln -Frankfurt
KZV / BZK : Koblenz



Lage der Praxis im Landkreis Neuwied



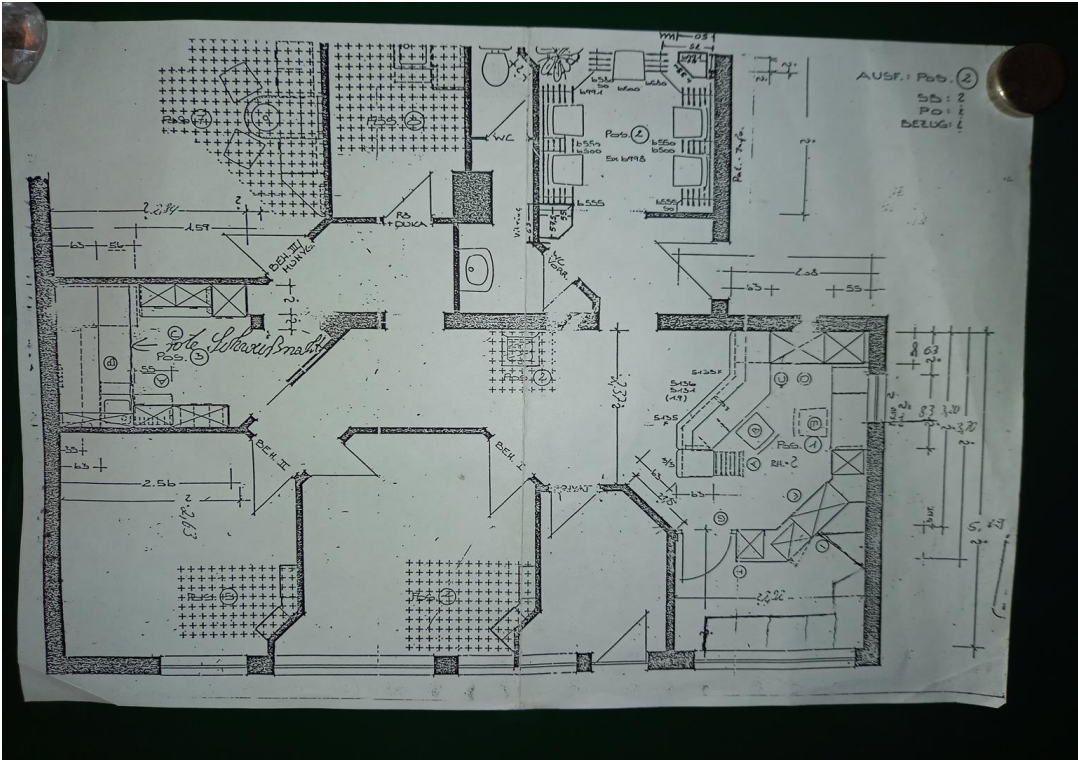
Lage der Praxis innerhalb der Gemeinde Waldbreitbach: im Zentrum an der Hauptstraße



4 Patienten-Parkplätze und 2 Bushaltestellen direkt vor der Türe, Parterre, barrierefrei



Praxis Plan



Hausflur und Praxis-Eingang



Wartezimmerbereich



WC-Eingang



Rezeption



Eingang Büro, Ausstellung von Mundhygiene-Artikel und Behandlungszimmer I.



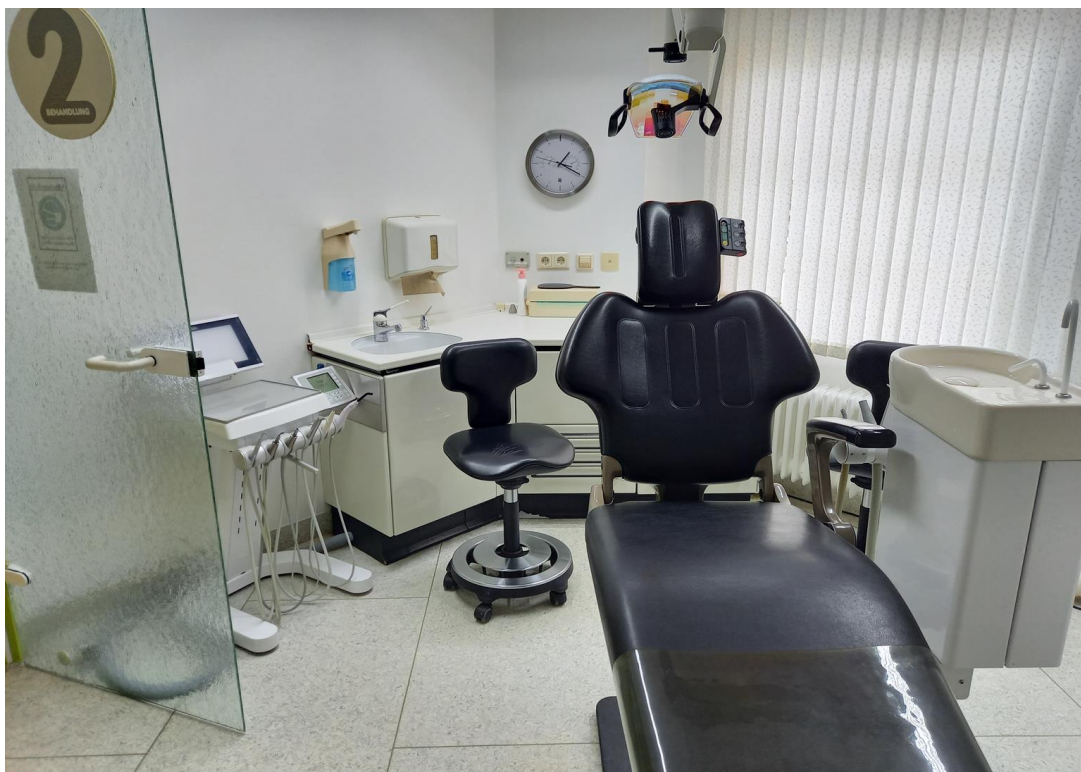
Zu den Behandlungszimmern I und II



Behandlungsraum I



Behandlungsraum II



Eingang Behandlungsraum III und Informationsbereich



Behandlungsraum 3



Ultradent-Kart und Techniker-Schrank mit Sandstrahl



Mundhygiene und Mikroskop für Plaque-Abstriche und PRF - Zentrifuge



Eingang zum Röntgenraum analog ZF und OPG



Räumlichkeiten: auf 105 qm , kurze Laufwege.

**Anmeldung
Wartezimmerbereich
Patienten-WC
Personalraum
Büro
3 Behandlungszimmern
Zentralraum
Röntgenraum**

im Keller: Personal-WC
kleines Praxis-Labor

Wir arbeiten zur Zeit mit: 1 Zahnarzt
2 Vollzeit

**4 Teilzeit
1 Raumpfleger**

Die Zahnarzt-Praxis wurde im Februar 1987 eröffnet.
Wir haben ein großes Einzugsgebiet.
Die Termin-Vorlaufzeit beträgt 2-4 Monate trotz jahrelangem Patientenaufnahmestopp.
Treuer Patientenstamm.
Konstant hohe Scheinzahl.
Hoher Anteil von Selbstzahlern bzw. Privatpatienten
Stabile Personalsituation (Übername der Mitarbeiter erwünscht.)
Jahrzehntelange, gute Zusammenarbeit mit einem externen Labor.
Günstiger Mietvertrag
unterdurchschnittliche Betriebskosten

**Diese Praxis bietet eine gute Startmöglichkeit mit der Option,
die Praxis sukzessive an die eigenen Vorstellungen anzupassen.**

Klingt interessant?

Dann freuen wir uns auf den Dialog mit Ihnen.

**Zahnarztpraxis-Scharfenstein
Neuwieder Straße 24
56588 Waldbreitbach
Tel.: 02638 1777
E-Mail: f-j.s@t-online.de**